

<参考> ビューワ更新手順 (1/2)

環境 : Windows10

まず、既存のビューワソフトを削除してください。



【手段 1 : URLよりダウンロードページへアクセス】

①下記URLへアクセスしてください。

https://www.denso-solution.com/d-navi/product/denso_dnPro4/_blank.html

②以下ページ下部にて「使用許諾契約」に同意しますに☑を入れ、ソフトダウンロードをクリックします。



③ダウンロードした以下ファイルをダブルクリックして、ビューワをインストールしてください。


※インストール詳細手順は、次ページをご参照ください。



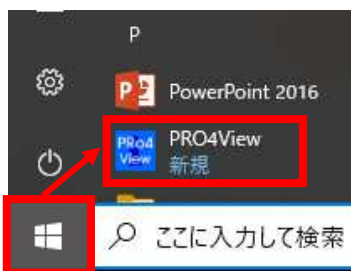
④インストールを完了すると、デスクトップにショートカットが作成されます。

ショートカットをダブルクリックすることでビューワソフトを起動できます。



【補足】  ボタンを押すことで表示されるメニュー内にも、PRO4Viewが追加されます。

「PRO4View」をクリックすることによっても、ビューワソフトを起動できます。



【手段 2 : インターネットで検索しダウンロードページへアクセス】

①インターネットにて「デジドラナビ」で検索し、以下へアクセスしてください。

[デジタコ・ドライブレコーダーならデンソーデジドラ...](https://www.denso-solution.com/d-navi)

<https://www.denso-solution.com/d-navi>

デンソーデジドラナビゲーター (デジタコ・ドライブレコーダー) ホームページ。デンソーソリューションでは、デジタコ・ドライブレコーダーの導入サポート、コンサルティングや運行管...

<参考> ビューワ更新手順 (2/2)

環境 : Windows10

②製品ラインナップより、「デンソー-DN-PROIV」を選択します。



③「PROIV View」を選択します。

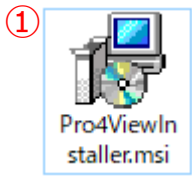


④手段 1 ②～④と同じ手順でソフトのダウンロードをお願いいたします。

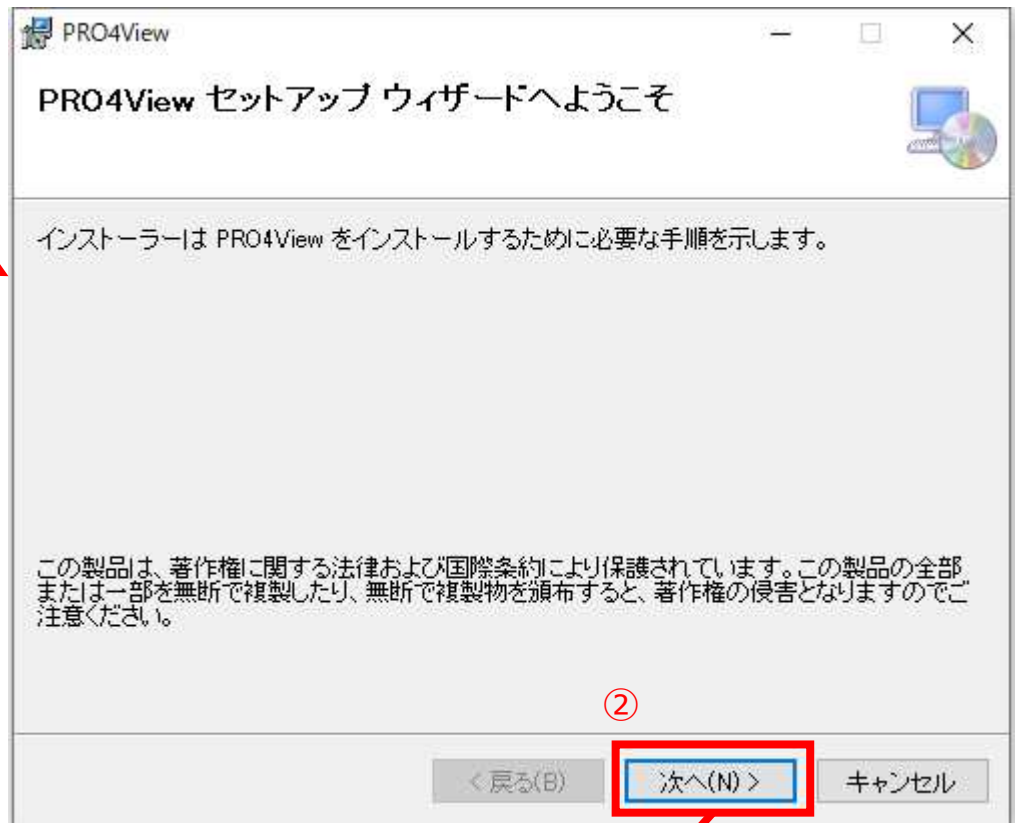
<参考>ビューワ インストール詳細手順 (1/4)

環境 : Windows10

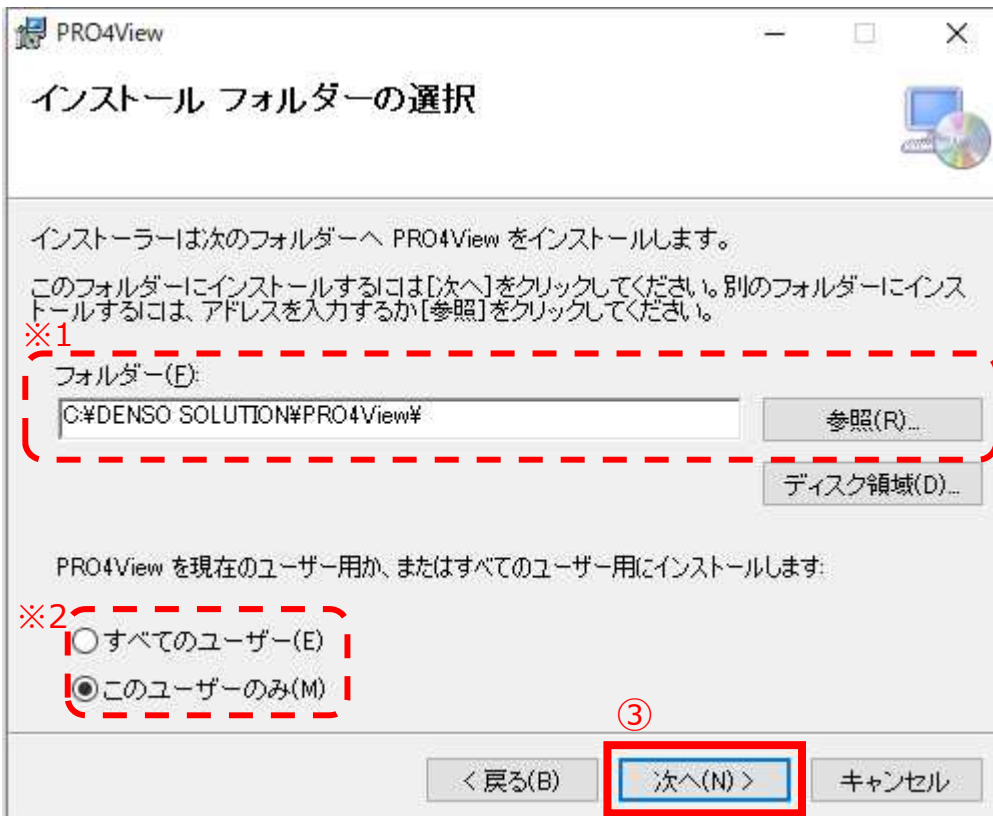
①“Pro4ViewInstaller.msi”をダブルクリックしてください。



②「次へ」ボタンをクリックしてください。



③「次へ」ボタンをクリックしてください。



※1
デフォルト設定では、
“C:\DENSO SOLUTION\PRO4View\”
新しくフォルダが作られ、
そのフォルダ内にインストール
するファイルが保存されます。

インストール先のフォルダを
変更したい場合は、
「参照」ボタンをクリックして、
変更してください。

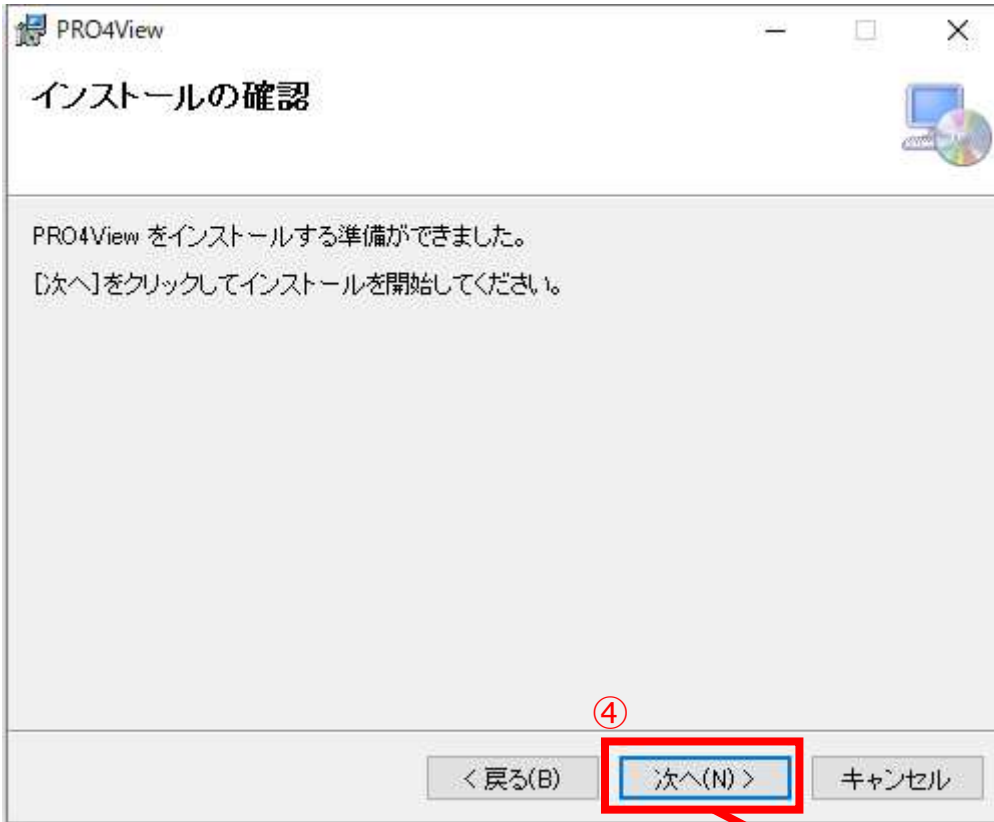
※2 別のユーザーアカウントも本ビューワを使用する場合、「すべてのユーザー」を選択してください。
インストール後は、スタートメニューからPRO4Viewerを選択して、ビューワを起動ください。
(詳細はビューワ更新手順の【手段1】④の【補足】をご参照ください)

つづく

<参考>ビューワ インストール詳細手順 (2/4)

環境 : Windows10

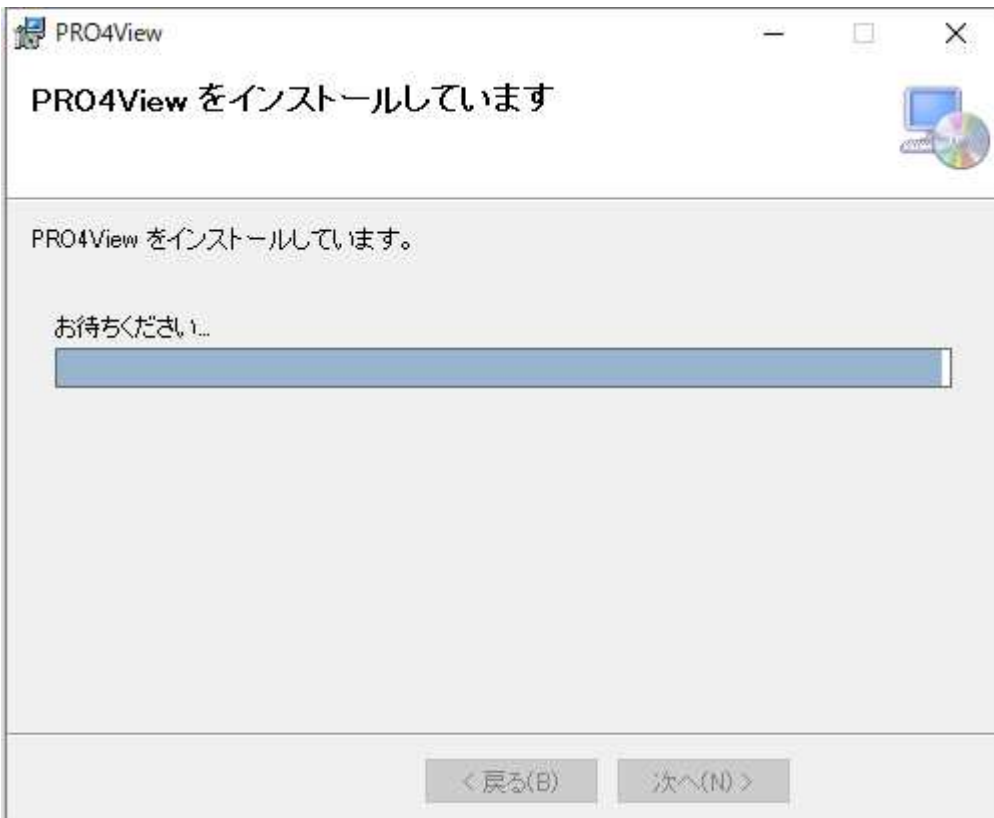
④「次へ」ボタンをクリックしてください。



⑤以下のような画面が表示する場合は、「はい」ボタンをクリックしてください。



⑥インストールが始まります。しばらくお待ちください。

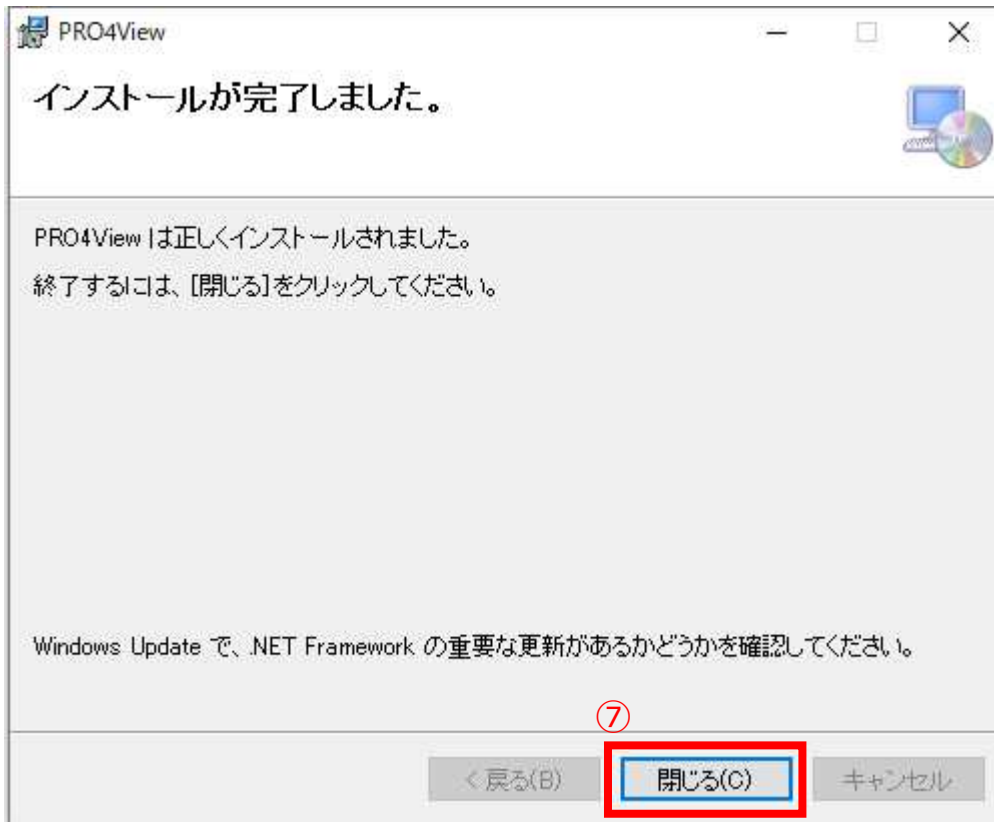


※パソコンの設定によっては、上記ウインドウを表示せずに、自動的にインストールを行います。

<参考>ビューワ インストール詳細手順 (3/4)

環境 : Windows10

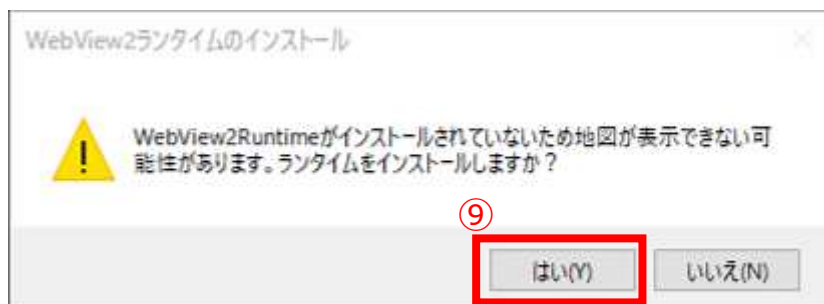
- ⑦インストールが完了すると、下記画面が表示されます。
「閉じる」ボタンをクリックして、画面を閉じてください。



- ⑧デスクトップに以下のようなショートカットが作成されます。
ショートカットをダブルクリックすることでビューワソフトを起動できます。



- ⑨お使いのパソコンにWebView2ランタイムがインストールされていない場合は、ビューワ起動時、以下のようなウィンドウが表示されます。「はい」ボタンをクリックしてください。

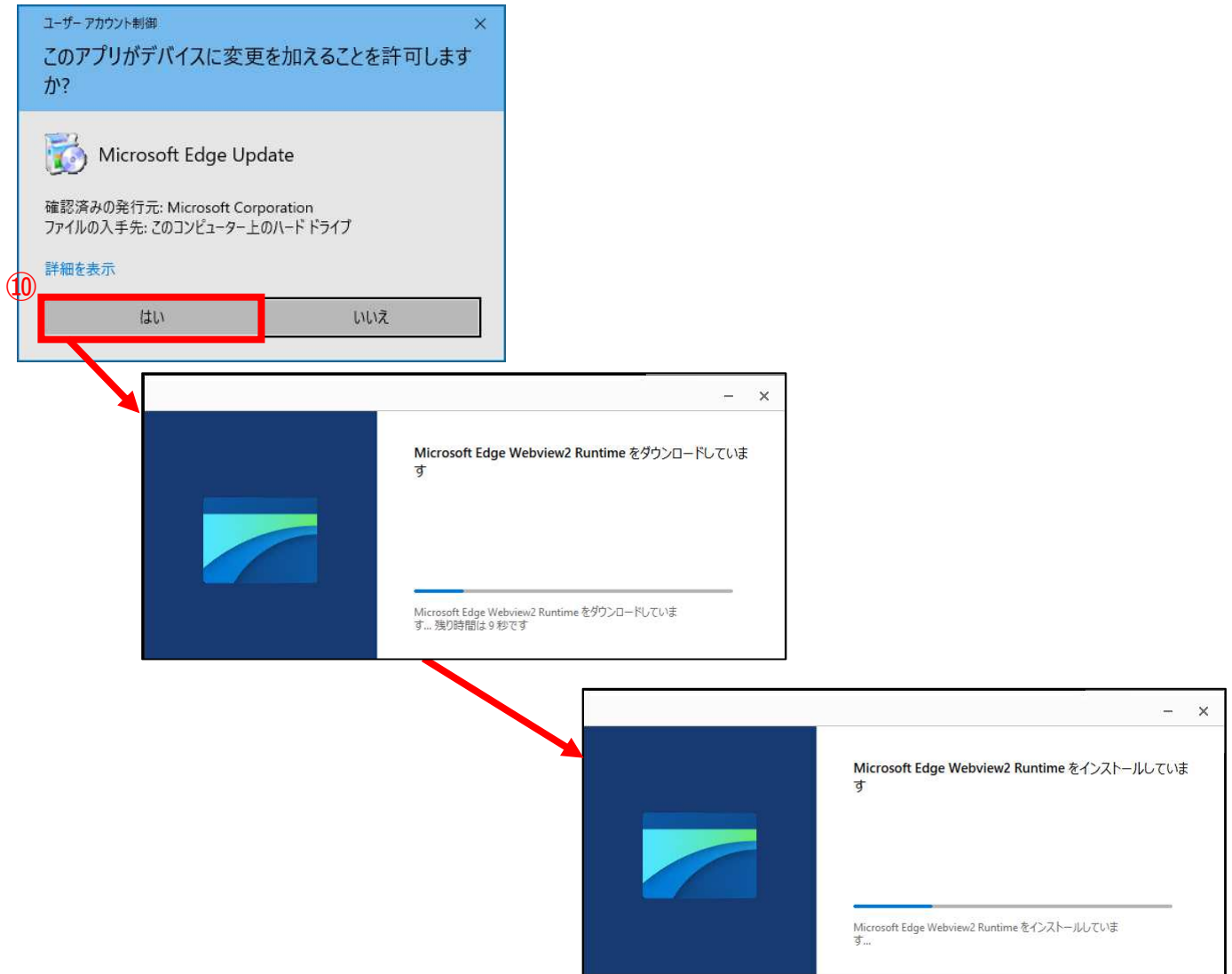


※上記のウィンドウが表示されない場合、WebView2ランタイムは既にインストールされています。(⑩以降の操作は不要です。)

<参考>ビューワ インストール詳細手順 (4/4)

環境 : Windows10

- ⑩以下のウィンドウが表示された場合、「はい」ボタンを押してください。
自動的にWebView2ランタイムがダウンロード&インストールされます。
※パソコンの設定によっては、以下のウィンドウを表示せずに、自動的にインストールを行います。



- ⑪WebView2ランタイムインストール終了後、自動的にビューワを終了します。