

空気清浄度モニター ～Puremie（ピュアミエ）～

取扱説明書

保証書付 裏面に
あります

株式会社デンソー

013509-2950
(JPY100003JA)
T932520

はじめに	特長	3
	構成部品	3
	よくあるご質問	4
	安全上のご注意	5
	安全使用に関する重要な内容です	

使いかた	各部のなまえ・作動	9
	作動のしかた	12
	お手入れ	12
	仕様	12
	定期点検・整備	13

困ったとき	故障かな?と思ったら	14
	故障時の表示と対応	14
	お客様ご相談窓口のご案内	15
	保証とアフターサービス	16

お買い上げいただき、まことにありがとうございました。
この取扱説明書（保証書付）をよくお読みのうえ、正しくお使いください。
ご使用前に「安全上のご注意」を必ずお読みください。
この取扱説明書（保証書付）は、いつでも見る事ができる所に必ず保存してください。

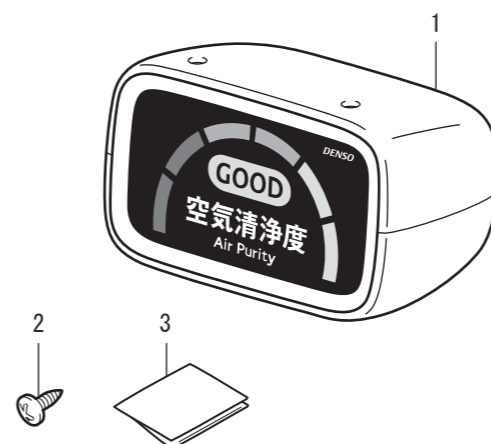
DC12Vのみに使用できます。
DC24Vバッテリー使用車（バス・トラック）には直接の電源接続ができません。
DC-DCコンバーターなどによりDC12Vにて使用してください。

特長

搭載したPM2.5*センサーで0.3μm～2.5μm粒子を計測します。
車室内の空気清浄度をインジケーターでレベル表示し、空気清浄度を一目で確認することができます。
調光ボタンで、明るさを調整できます。

*：大気中に浮遊している直径が2.5μm（1μmは1mmの千分の1）以下の小さな粒子。

構成部品



No.	品名	個数
1	本体	1
2	タッピングスクリュー（ブラケット固定用）	5
3	取扱説明書	1

車両電源ハーネス、車両取付ブラケットは別キットです。

安全上のご注意

本製品を安全に使用していただくために、記載の注意事項についてよくお読みいただき、必ずお守りください。

表示の説明

警告	“取り扱いを誤った場合、使用者が死亡または重傷*1を負う危険が想定されること”を示します。
注意	“取り扱いを誤った場合、使用者が傷害*2を負う危険が想定されるか、または物的損害*3の発生が想定されること”を示します。
〈ご使用上の注意〉	“製品を破損したり、正常に動作しなかったり、性能を発揮できないおそれがある”内容です。

*1：重傷とは、失明やけが、やけど（高温・低温）、感電、骨折、中毒などで、後遺症をもたらすものおよび治療に入院や長期の通院を要するものを指します。

*2：傷害とは、治療に入院や長期の通院を要さない、けが、やけど、感電などを指します。

*3：物的損害とは、家屋・家財および家畜・ペットなどにかかわる拡大損害を指します。

絵表示の説明

	“してはいけないこと（禁止事項）”を示します。
	“必ずしなければならないこと（指示事項）”を示します。

警告

禁止 運転しながらスイッチ操作をしない
(運転を誤り、思わぬ事故の原因)
本製品の操作は、必ず安全な場所に停車してから操作してください。

前方の視界を妨げる場所や、運転操作を妨げる場所、同乗者に危険を及ぼす場所には設置しない
(事故やけがの原因)

DC12V専用ですのでそれ以外で使用しない
大型トラックやバスなどのDC24V車で使用しないでください。
DC12Vバッテリー使用の乗用車に対応しています。
DC24Vバッテリー使用車（バス・トラック）には直接の電源接続ができません。
DC-DCコンバーターなどによりDC12Vにて使用してください。
(火災・感電の原因)

エアバッグ作動時に影響を受ける場所には、本体の設置および車両電源ハーネスの取り廻しをしない
(エアバッグ作動時に本体が勢いよく飛び、けがの原因)
エアバッグの注意事項は車両取扱書をご確認ください。

本製品に液体（水、消毒液、抗菌剤、飲料など）をかけない
(故障・感電の原因)

改造はしない。また、分解したり、修理したりしない
(火災・感電・けがの原因)
修理はお買い上げの販売店にご相談ください。

吸気口や排気口から内部に飲料水、タバコの灰、金属類や燃えやすいものなどを落としこんだりしない
(火災・感電の原因)
とくにご家庭に小さなお子様がおられる場合は、注意してください。

本製品を油類・アルコール・ベンジン・シンナーで拭いたり、ヘアスプレー*・殺虫剤などをかけない
付着した場合は、すみやかに拭き取ってください。
(ひび割れ・変色・引火のおそれ)

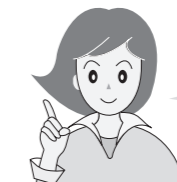
*：ヘアケア商品（枝毛コート液・ヘアームース・ヘアトリートメントなど）、化粧品、制汗剤、静電気防止剤、防水スプレー、つや出し剤、ガラスクリーナー、化学ぞうきん、ワックスなど。

注意

禁止 車両へ乗り降りする際、本体を掴まない
(本製品が破損し、乗者する人が転倒しけがをする原因)
分解・修理および改造はしない
(火災・感電・故障の原因)
車両に適合したハーネスをご使用ください。
ハーネスの容量不足や接触不良などによって火災・感電・故障の原因となります。

必ず実施 くんじょうタイプの殺虫剤や消臭剤（含むクレベリン）を使用する場合は、センサー吸気口・センサー排気口をシールまたは本体を袋で覆う
(センサーの検出部レンズに水滴が付くと、正しく検出できなくなるため)
本体が大きく揺れるおそれのある場合（悪路、段差など）は、スピードをゆるめるか、本体を取りはずす
(揺れた本体が人に当たり、けがの原因)

よくあるご質問



ご質問にお答えします。

表示されない

- 車両電源ハーネスのコネクターが正しく接続されているか？
ACC ON後約10秒間は点灯しません。

14ページ

エンジンのON/OFFと動作は連動するの？

- エンジンOFF（ACC OFF）で停止します。
本体にスイッチON/OFF機能はありません。
OFFするには車両電源ハーネスを抜いてください。

12ページ

〈ご使用上の注意〉

- ・直射日光が当たる場所に置かない
(変形や故障の原因)
- ・車両電源ハーネスを傷付けたり、加工したり、無理に変形させたり、高温部に近づけたり、束ねた状態で使用しない
(故障の原因)
- ・車両電源ハーネスを抜くときは、エンジンOFF（ACC OFF）状態で実施する
(故障の原因)
- ・車両電源ハーネスを抜くときは、ケーブルを引っ張らない
(故障の原因)
- ・調理台や加湿機のそばなど、油煙や湿気が当たるような場所に置かない
(故障の原因)
- ・温風暖房機の排気口の近くなど、暖房機器の近くに置かない
(本体の変形や故障の原因)
- ・持ち運ぶときは、落としたり、衝撃を与えない
(故障の原因)
万一、本製品を落としたり破損した場合は、お買い上げの販売店にご相談ください。
そのまま使用しないでください。
- ・本体を振り回したり、設置した本体を引っ張ったりしない
(故障の原因)
- ・吸気口・排気口を塞がない
(故障の原因)
- ・仕様の使用温度範囲内（P.12参照）環境で使用する
(変形や故障の原因)
- ・本体の画面が点灯することを確認する
画面が点灯しない場合は、故障しているおそれがあるので、お買い上げ販売店にご相談ください。

